

Régulation de chauffage *Danfoss Link*

# Tout simplement le chauffage plus intelligent

Offrir à vos clients la meilleure expérience de régulation de chauffage n'a jamais été aussi simple. Avec *Danfoss Link*, chaque élément individuel, depuis le panneau de commande de plancher chauffant jusqu'aux têtes électroniques, a été méticuleusement conçu pour fonctionner comme un système unique. Une solution aussi facile à apprécier qu'à utiliser. *Danfoss Link*, c'est tout simplement le chauffage plus intelligent.



Connectez jusqu'à

**30**radiateurs à partir  
d'un point central.

# Danfoss Link

La suite logique



## Solution de **chauffage intelligent**

*Danfoss Link™ CC peut piloter des têtes thermostatiques living connect®, des systèmes de chauffage par le sol – aussi bien électriques qu’hydrauliques – et les interrupteurs marche/arrêt d’une habitation. Ainsi avec l’application Danfoss Link™, vos clients peuvent piloter leur chauffage domestique à distance.*





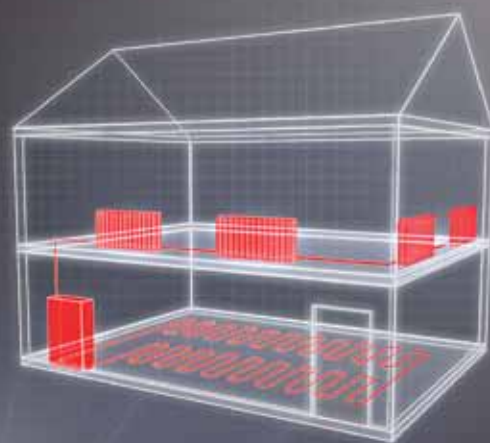
## Installation **Terminée**

Installer un système de chauffage totalement intelligent n'a jamais été aussi simple. Comme tous les composants *Danfoss Link* ont été conçus et réglés pour communiquer parfaitement entre eux, l'installation et la mise en service du panneau *Danfoss Link™ CC* sont des opérations ultra-simples.

Et quand vous avez terminé, notre guide vidéo et notre service d'assistance sont là pour aider vos clients à configurer les paramètres Wi-Fi et de l'application.

**Simple. Facile. Terminé.**



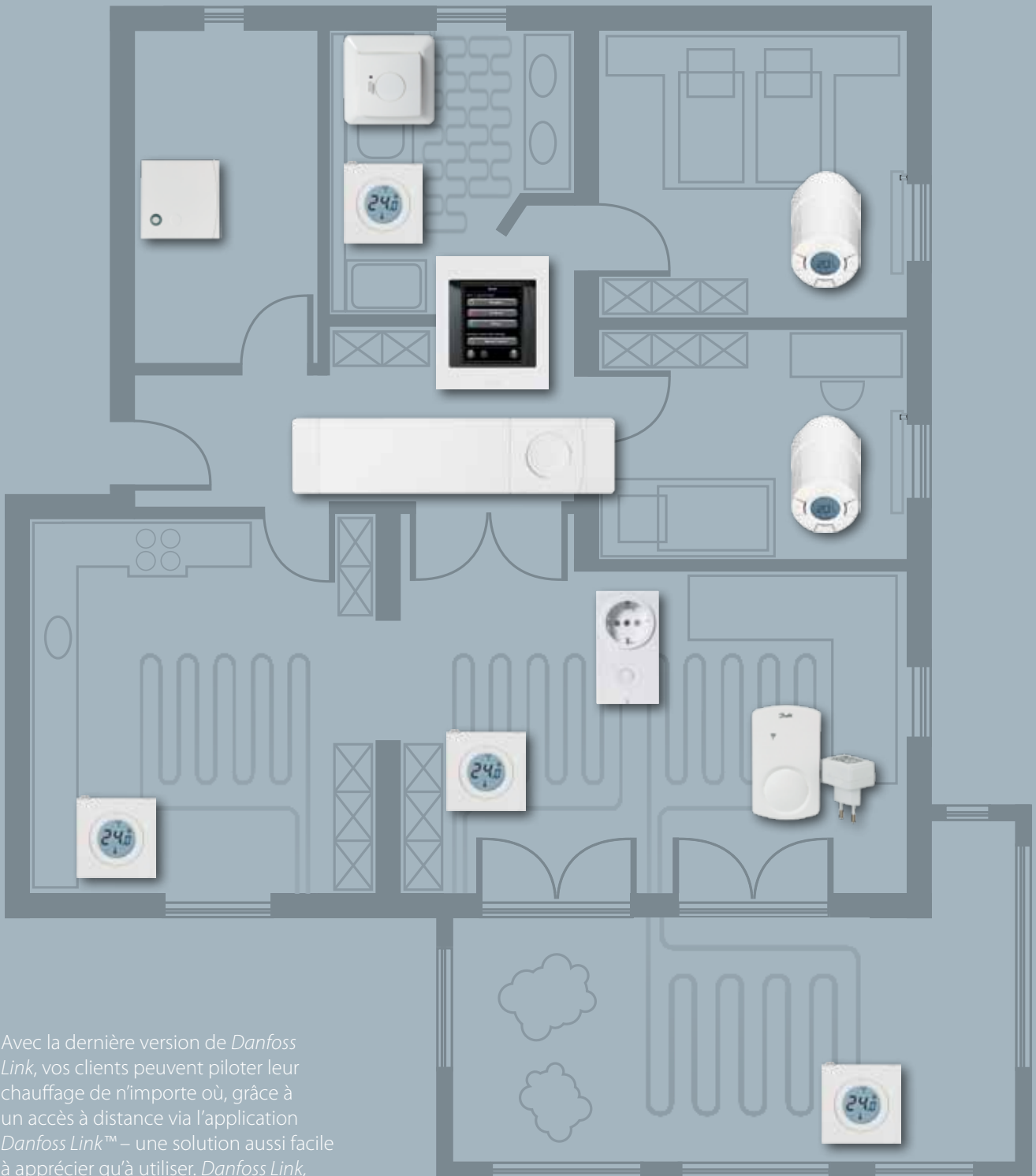


## Une seule tâche Un seul **système**

Rendement énergétique intelligent et commande intégrale du système de chauffage – tout cela à partir d'un smartphone. *Danfoss Link* offre la meilleure expérience d'un système de chauffage. Simplicité d'utilisation et ligne esthétique. Et avec un seul système totalement intégré, il vous sera très simple de recommander, d'installer et d'entretenir cette solution idéale.



## La meilleure **expérience** **de chauffage** intégré



Avec la dernière version de *Danfoss Link*, vos clients peuvent piloter leur chauffage de n'importe où, grâce à un accès à distance via l'application *Danfoss Link™* – une solution aussi facile à apprécier qu'à utiliser. *Danfoss Link*, c'est tout simplement le **chauffage plus intelligent**.

# Danfoss Link

## Solution de chauffage intelligent

A partir d'un seul endroit, le système *Danfoss Link* régule le chauffage dans toute l'habitation par liaison sans fil – une formule idéale pour les clients qui apprécient ce qui se fait de mieux en termes de commodité et de techniques modernes. Tous les composants du système sont totalement compatibles entre eux et le chauffage domestique peut être piloté à distance via l'application *Danfoss Link™*.

### Une installation simple

Le *Danfoss Link™ CC* peut être installé rapidement soit avec un PSU (alimentation murale), soit avec un NSU (alimentation avec adaptateur). Avec la technologie de liaison sans fil bidirectionnelle, il est inutile de prévoir un PC ou un câble pour relier les composants. De grandes icônes intuitives et de simples instructions textuelles vous guident à travers les étapes de programmation et facilitent l'installation.

### Des économies d'énergie programmées

Il est possible de programmer des plages horaires hebdomadaires avec les températures souhaitées grâce aux réglages prédéfinis. Cela permet une individualisation parfaite et garantit des économies d'énergie et de dépense immédiates.

### Une évolutivité simple

*Danfoss Link* est également modulable et évolutif, sans effort de la part des clients. Cela est particulièrement apprécié lorsqu'il faut intégrer des composants supplémentaires au système. Par exemple, des thermostats dans d'autres pièces ou des fonctions supplémentaires, telles que la commande de l'éclairage extérieur.



## Régulateur central **Danfoss Link™ CC**

### Principales caractéristiques :

- Régulation du chauffage à partir d'un point central
- Pièces regroupées dans un espace de vie
- Interface utilisateur simple
- Écran tactile couleur
- Programmation de chauffage hebdomadaire
- Option de programmation manuelle
- Modes Confort et Absence
- Mode de chauffage Hors Gel
- Wi-Fi pour connexion au réseau domestique
- Fonction d'aide intégrée
- Réglages personnalisés
- Fonctions de régulation de chauffage rapide

## Appli mobile Danfoss Link™

### Principales caractéristiques :

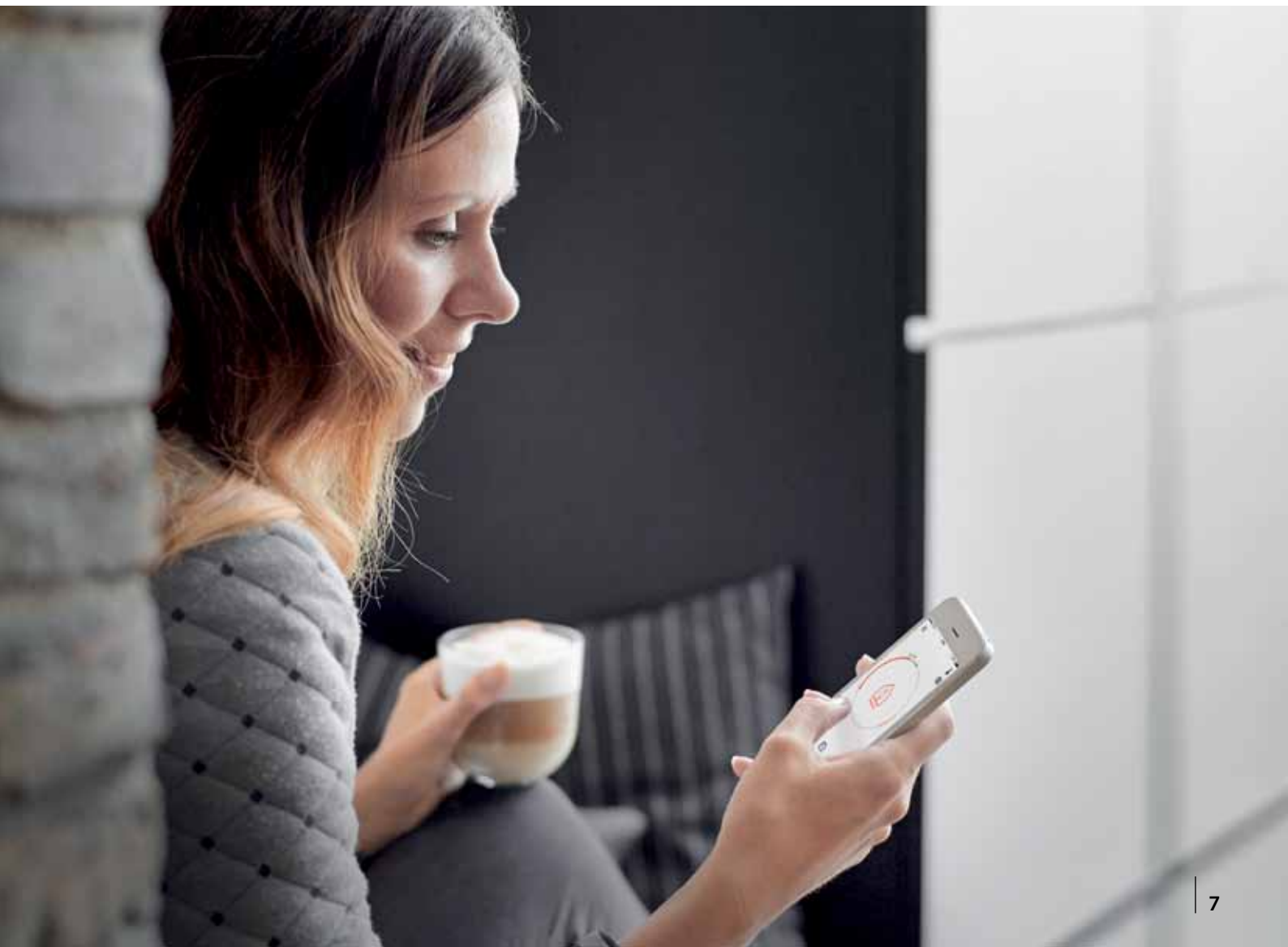
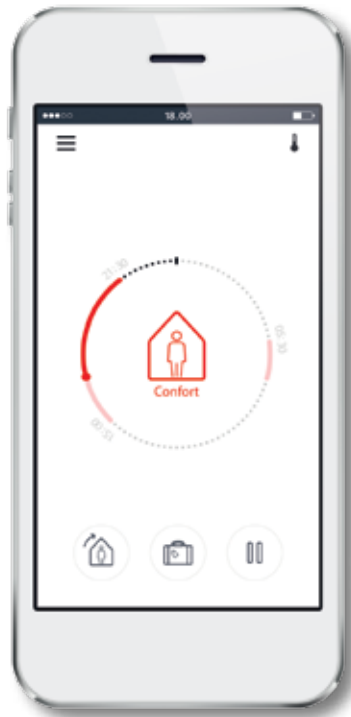
- Accès à la régulation du chauffage locale ou distante
- Avec fonctionnalités de régulation de chauffage depuis *Danfoss Link™ CC*
- Interface utilisateur simple et intuitive
- Contrôle du statut de toute la maison en un seul coup d'œil
- Haut niveau de sécurité des données
- Disponible pour Android et iOS

### Important :

L'application *Danfoss Link™* nécessite un accès au réseau Wi-Fi des propriétaires.



Flashez ce code pour  
télécharger l'appli



# Danfoss Link

## et le chauffage par radiateur

### Éléments du système

Le régulateur central *Danfoss Link™ CC* pilote électroniquement les thermostats de radiateur *living connect®*. La communication entre le régulateur central et les thermostats repose sur la toute dernière technologie sans fil.

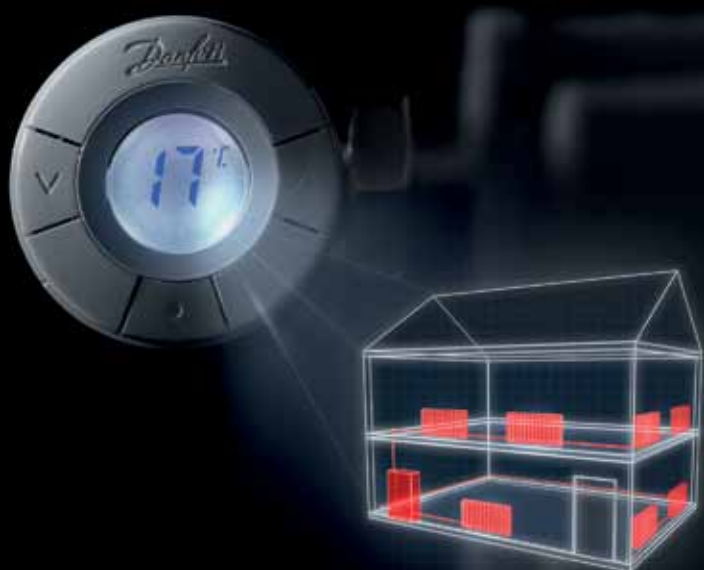
### Une parfaite compatibilité

Fonctionnant avec deux piles alcalines AA, les thermostats de radiateur *living connect®* se montent sur les corps de vanne Danfoss RA, RAV, RAVL et RTD ainsi que les corps en filetage M30 x 1,5 et M28.

### Confort et économies de chauffage

Des factures de chauffage réduites et un meilleur confort. La programmation de plages hebdomadaires avec abaissement le jour et la nuit permet au système de s'adapter sans effort au rythme de la vie. La fonction Absence est une autre caractéristique qui permet d'économiser de l'énergie.

Selon les résultats d'études indépendantes, le remplacement d'anciens thermostats par des thermostats de radiateur *living connect®* permet de réaliser des économies d'énergie de l'ordre de 30 %. Découvrez la rubrique Témoignages sur notre site [smartheating.danfoss.fr](http://smartheating.danfoss.fr) pour voir comment diverses familles ont pu réaliser des économies d'énergie avec *Danfoss Link*.



## Thermostat de radiateur *living connect®*

### Principales caractéristiques :

- Chauffage hors gel
- Fonction antigommage
- Régulation PID
- Durée de vie des piles : jusqu'à deux ans
- Avertissements « piles faibles » et « absence de signal »
- Abaissement variable par pas de 0,5 °C
- Limitation max./min.
- Sécurité enfant
- Détection de fenêtre ouverte
- Affichage rétroéclairé
- Ne convient pas aux vannes de retour

eu.bac



*living connect®* est le premier thermostat de radiateur électronique au monde à avoir obtenu la certification eu.bac.

212200



# Danfoss Link et le chauffage par le sol hydraulique

Un système de chauffage par le sol piloté par le régulateur central *Danfoss Link™ CC* offre une fiabilité optimale et d'excellentes fonctionnalités. De plus, il est simple à installer et à utiliser.

## Éléments du système

- Le régulateur central *Danfoss Link™ CC* permet de contrôler des thermostats sans fil pour chauffage par le sol
- Le régulateur hydraulique *Danfoss Link™ HC* peut communiquer au maximum avec 10 thermostats d'ambiance. Avec trois régulateurs hydrauliques *Danfoss Link™ HC* au maximum par système, un seul *Danfoss Link™ CC* peut piloter jusqu'à 30 thermostats d'ambiance
- La sonde d'ambiance *Danfoss Link™ RS* permet une mesure et un réglage précis des températures dans chaque pièce

## Une installation simple et sans danger

La communication bidirectionnelle permet de vérifier instantanément l'état de la connexion sans fil aux thermostats. Elle offre ainsi un niveau de sécurité élevé durant l'installation.

## Un seul fournisseur pour un fonctionnement homogène

Les deux systèmes, c'est-à-dire le chauffage par radiateur et par le sol, sont pilotés par le même *Danfoss Link™ CC*. Le système est donc très harmonieux, car tous les éléments sont en accord et fonctionnent ensemble pour économiser de l'énergie.



## Régulateur pour système hydraulique *Danfoss Link™ HC*

### Principales caractéristiques :

- Communication sans fil bidirectionnelle, 868 MHz
- Sorties 24 V protégées contre les courts-circuits avec indication par LED
- Sorties actionneur pour différents raccordements de câble
- Câblage simple avec stabilisation et colliers de câble
- Régulation PWM (chrono-proportionnelle)
- Fonction d'autodiagnostic automatique avec message d'erreur
- Relais de commutation pour la commande de la pompe et de la chaudière
- Entrée (On/Off) pour chauffage/rafraîchissement

## Sonde d'ambiance *Danfoss Link™ RS*

### Principales caractéristiques :

- Excellente flexibilité avec positionnement libre et repositionnement facile des thermostats d'ambiance
- Affichage rétroéclairé (durant le fonctionnement)
- Capteur intégré pour mesurer la température ambiante
- Affichage de la température réelle et de consigne
- Design moderne intemporel
- 2 piles alcalines AA
- Durée de vie des piles : 2 ans max.
- Avertissements « piles faibles » et « absence de signal »

# Danfoss Link et le chauffage par le sol électrique

*Danfoss Link™ CC* est la solution idéale pour la régulation du chauffage par le sol électrique ou pour un système de régulation thermique du sol. Tous les éléments de chauffage sont conçus pour être interconnectés dans un système complet par une liaison bidirectionnelle sans fil.

## Éléments du système

- Le régulateur central *Danfoss Link™ CC* permet de réguler à distance le chauffage par le sol électrique.
- Le thermostat de sol *Danfoss Link™ FT* éteint et allume le chauffage électrique intégré au sol. En option, il est équipé d'une sonde pour mesurer facilement et précisément la température du sol. Le thermostat est doté d'une fonction d'amplificateur de signaux pour les trames chauffantes installées à l'écart du régulateur central.
- La sonde d'ambiance *Danfoss Link™ RS* permet une mesure et un réglage précis des températures dans chaque pièce.

## Le chauffage de confort parfait

Des trames chauffantes électriques installées dans le sol sont souvent utilisées pour compléter les radiateurs ou, en dehors de la saison de chauffage principale, comme seule source de chaleur. Le système réagit très rapidement et garantit des températures ambiantes agréables à n'importe quel moment de la journée.



Sonde d'ambiance  
***Danfoss Link™ RS***



Thermostat de sol  
***Danfoss Link™ FT***

### Principales caractéristiques :

- Une excellente flexibilité grâce à un positionnement libre
- Affichage rétroéclairé
- Capteur intégré pour la mesure de la température
- Affichage de la température réelle et de consigne
- Design moderne intemporel
- 2 piles alcalines AA
- Durée de vie des piles : 2 ans max.
- Avertissements « piles faibles » et « absence de signal »

### Principales caractéristiques :

- Interrupteur de marche/arrêt
- Connexion sans fil au régulateur central *Danfoss Link™ CC*
- Sonde de sol
- Charge résistive 15 A, charge inductive 4 A





# Danfoss Link et les appareils électriques

Même les appareils électriques peuvent être intégrés à un système global via le régulateur central. Les utilisateurs finaux n'ont plus qu'à décider de la façon dont ils souhaitent utiliser le relais. Tout est possible, qu'il s'agisse d'un aquarium ou encore d'installations d'éclairage en extérieur.

## **Danfoss Link™ PR – relais sur prise pour la commande marche/arrêt électrique**

Danfoss propose une gamme complète en cas de demandes spéciales pour permettre au client d'intégrer plusieurs types d'installations électriques régulées par le réseau. Le relais sur prise est un accessoire Danfoss très pratique pour raccorder facilement des appareils électriques. Il est activé et minuté grâce à un interrupteur de marche/arrêt sur le régulateur central *Danfoss Link™ CC*.

## **Danfoss Link™ HR – relais intégré pour la commande marche/arrêt électrique**

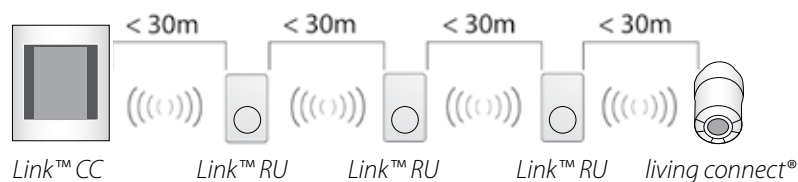
Communique de façon invisible avec le *Danfoss Link™ CC*.



Répétiteur  
**Danfoss Link™ RU**

Relais intégré  
**Danfoss Link™ HR**

Relais sur prise  
**Danfoss Link™ PR**



Il est possible d'étendre la portée radio entre le régulateur central et les installations à l'aide de répéteurs. Cela peut s'avérer nécessaire si la liaison radio est insuffisante en raison de l'étalement des installations, de grandes distances, de la présence d'objets métalliques, de conditions structurelles spéciales, etc.



## Une expertise éprouvée qui **fonctionne simplement**

Avec plus de 80 années d'expérience en tant que fournisseur de systèmes complets, nous concevons nous-mêmes chacun des composants et produits que nous commercialisons. Ceci nous permet de vous fournir un système totalement intégré et parfaitement équilibré. **Cela fonctionne, tout simplement. Pourquoi se contenter de moins ?**

[smartheating.danfoss.fr](http://smartheating.danfoss.fr)



Flashez ce code pour  
télécharger l'appli  
*Danfoss Link™*

**Danfoss S.a.r.l.** · 1bis Avenue Jean d'Alembert · 78996 Elancourt Cedex · Tél.: 01 30 62 50 10 · Fax: 01 30 62 50 08  
E-mail: [chauffage@danfoss.fr](mailto:chauffage@danfoss.fr) · [www.chauffage.danfoss.fr](http://www.chauffage.danfoss.fr)

Danfoss n'assume aucune responsabilité quant aux erreurs qui se seraient glissées dans les catalogues, brochures ou autres documentations écrites. Dans un souci constant d'amélioration, Danfoss se réserve le droit d'apporter sans préavis toutes modifications à ses produits, y compris ceux se trouvant déjà en commande, sous réserve, toutefois, que ces modifications n'affectent pas les caractéristiques déjà arrêtées en accord avec le client. Toutes les marques de fabrique de cette documentation sont la propriété des sociétés correspondantes. Danfoss et le logotype Danfoss sont des marques de fabrique de Danfoss A/S. Tous droits réservés.